

Мужская сорочка



Рекомендуемые ткани:

Сорочечные ткани из натуральных или смесовых волокон, блузочный шелк.

Примерный расход ткани при ширине полотна 150 см:

Для размеров 44-48 – 170 см

Для размеров 50-56 – 220 см

! Если в пошиве используется ткань в полоску, клетку, либо с рисунком, который требуется подгонять, добавьте к расходу еще 50 см

Флизелин 0,3 м

Пуговицы – 7 шт (или зависит от дизайна)

Нитки в тон

ТАБЛИЦА РАЗМЕРОВ:

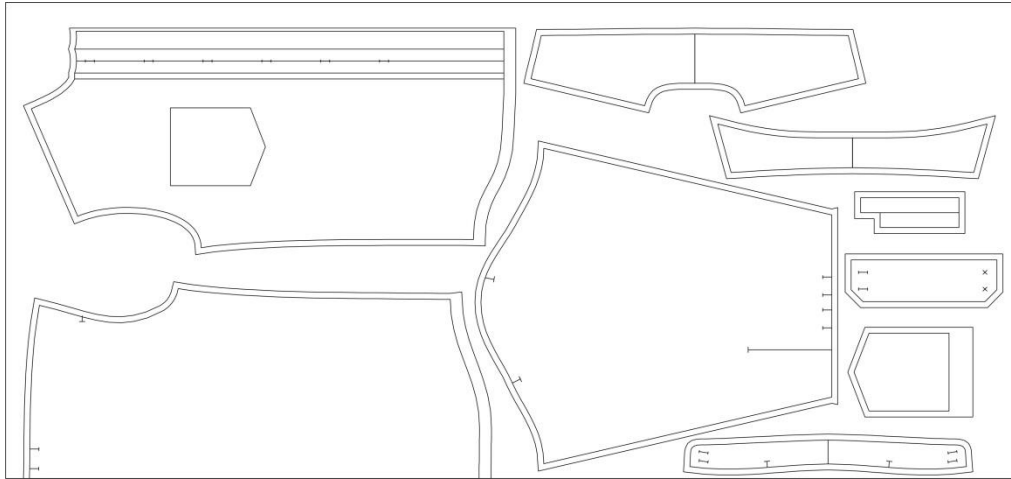
РАЗМЕР	ОБХВАТ ГРУДИ СМ	ОБХВАТ ТАЛИИ СМ	ОБХВАТ БЕДЕР СМ	ДЛИНА РУКАВА СМ
44 (XXS)	88	70	92	60-62
46 (XS)	92	76	96	60-62
48 (S)	96	82	100	60-62
50 (M)	100	88	104	61-63
52 (L)	104	94	108	61-63
54 (XL)	108	100	112	61-63
56 (XXL)	112	106	116	61-63

ТЕХНИЧЕСКИЙ РИСУНОК:



Раскладка лекал на ткани шириной 150 см:

Для размеров 44-48



Для размеров 50-56

